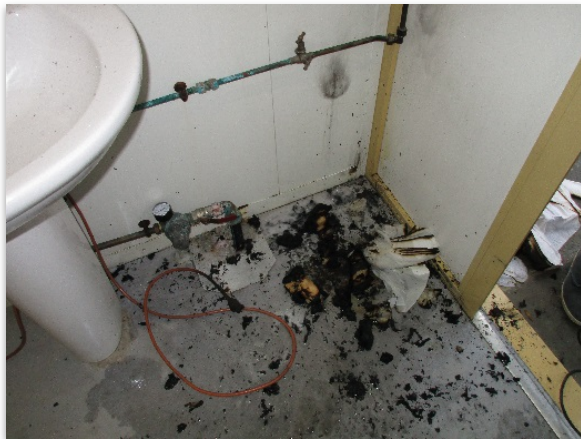
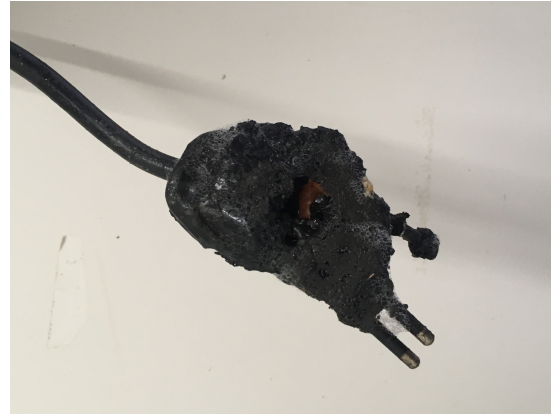


L'ELECTRICITE C'EST UN METIER !

Ce qui s'est passé :

En février dernier, un feu d'origine électrique a été signalé dans une installation du CERN. Ce feu s'est déclaré sur une rallonge électrique au niveau de sa fiche mâle. Une mauvaise connexion entre les câbles de la rallonge et la prise est à l'origine d'un échauffement qui a entraîné un départ de feu. L'environnement (présence de papier) a accéléré le phénomène.



Les conséquences :

Seuls deux rallonges électriques, une poubelle et du papier ont été détruit par le feu. Grâce à l'intervention rapide des pompiers, le feu fût rapidement maîtrisé et éteint ainsi que la zone sécurisée.

Ce que vous devez faire :

L'enquête qui a suivie l'incident a montré que la rallonge électrique a été démontée puis remontée par une personne non électricien. Les connexions entre les câbles de la rallonge et la prise n'ont pas été réalisées correctement et sont à l'origine de l'échauffement qui a entraîné le feu.



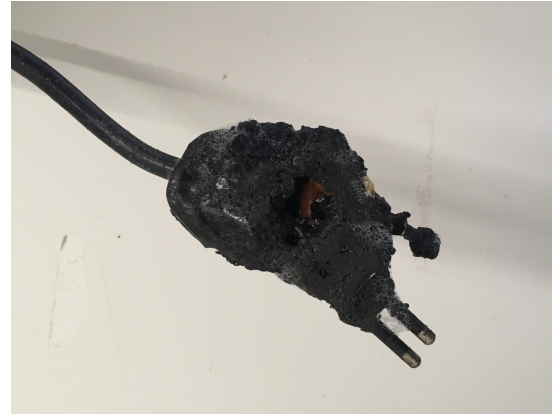
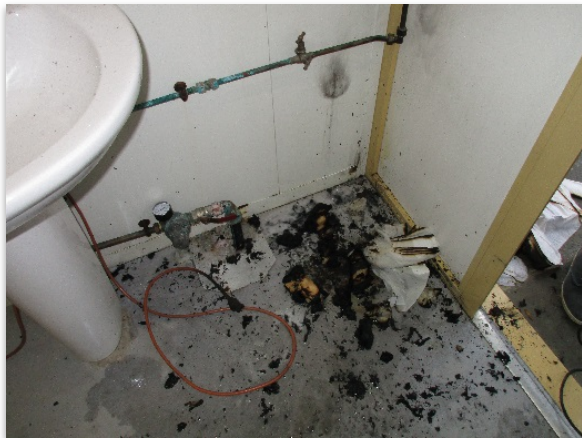
Pour rappel :

- Au CERN, toute opération électrique doit être réalisée par un électricien même pour un simple changement de fiche sur un câble.
- Ne débrancher pas vos appareils électriques (ou rallonges) en tirant sur le câble, vous risqueriez de détériorer les connexions.

ELECTRICITY – IT'S A PROFESSION

What happened:

Last February, a fire of an electrical origin was alerted in one of CERN's installations. The fire began on an electrical extension cable on the male plug. A bad connection between the cables of the extension and the plug is what started the overheating which led to the fire starting. The environment (presence of paper) accelerated this phenomenon.



The consequences:

Only two electrical extension cables, a bin and some paper were destroyed by the fire. Thanks to fast intervention by the Fire Brigade the fire was rapidly controlled and extinguished and the area secured.

What should you do:

The enquiry which followed the incident showed that the electrical extension plug had been disassembled and reassembled by a person unqualified as an electrician. The connections between the extension cables and the plug did not happen correctly and were at the origin of the overheating which led to the fire.



Remember:

- At CERN, all electrical interventions must be carried out by an electrician even for a simple change of plug on a cable.
- Do not unplug your electrical equipment (or extension cables) by pulling on the cable, you risk damaging the connections.